

◎2023年度入試日程 ※入学試験の詳細は「入学者選抜要項」でご確認ください。

入試区分		試験場	出願期間	試験日	合格発表		
学校推薦型選抜	一般	【前期】	本学	11月1日(火)～11月9日(水)	11月19日(土)	12月2日(金)	
	特別						
	一般	【後期】		11月30日(水)～12月8日(木)	12月17日(土)	12月23日(金)	
	特別						
総合型選抜		本学	9月26日(月)～10月4日(火)	10月15日(土)	11月1日(火)		
【第1期】							
【第2期】							
【第3期】							
【第4期】		1月23日(月)～1月31日(火)	2月10日(金)	2月17日(金)			
一般選抜	一般選抜	本学・福岡・熊本	1月6日(金)～1月25日(水)	2月4日(土)	2月17日(金)		
						【後期】	2月17日(金)～3月1日(水)
	大学入学共通テスト利用選抜	本学	1月6日(金)～1月27日(金)	2月1日(水)～2月14日(火)	大学独自の個別試験は課さない	3月3日(金)	
							【前期】
							【中期】
							【後期】
【ファイナル】	3月6日(月)～3月14日(火)	3月23日(木)					
特別入試	社会人入試	本学	11月21日(月)～12月2日(金)	12月17日(土)	12月23日(金)		
	外国人留学生入試(指定校推薦含む)	【前期】	11月21日(月)～12月2日(金)	12月17日(土)	12月23日(金)		
【後期】		1月30日(月)～2月10日(金)	2月24日(金)	3月3日(金)			

KYUSHU INTERNATIONAL UNIVERSITY



DIGEST BOOK 2023



2022 Open Campus

学部の講義からキャンパスライフまで、KIUをまるごと体験！

事前申込 必要

共通企画

- ▶ ガイダンス(学部説明、コース特色紹介)
- ▶ 個別相談:学部説明、入試説明
- ▶ 在学生によるキャンパスツアー など

第1回 6/25 (SAT) 時間 13:30-15:00 (受付開始) 13:00

第4回 9/24 (SAT) 時間 13:30-15:00 (受付開始) 13:00

第5回 3/25 (SAT) 時間 13:30-15:00 (受付開始) 13:00

直夏のオープンキャンパス KIU MIDSUMMER OPEN CAMPUS

第2回 8/6 (SAT) 第3回 8/27 (SAT)

◎午前部 10:00-12:30 (受付開始) 9:30

◎午後部 14:00-16:30 (受付開始) 13:30

◎学部・学科独自の企画で魅力を紹介!

◎在学生によるキャンパスツアー

JR八幡駅 ↔ 大学間は無料送迎バスをピストン運行いたします!

交通費補助あり

8/6、8/27は遠方からお越しの方に、交通費補助がございます。事前に入試・広報室までお問い合わせください。

事前申込方法

お申し込みは大学のホームページまたはこちらから

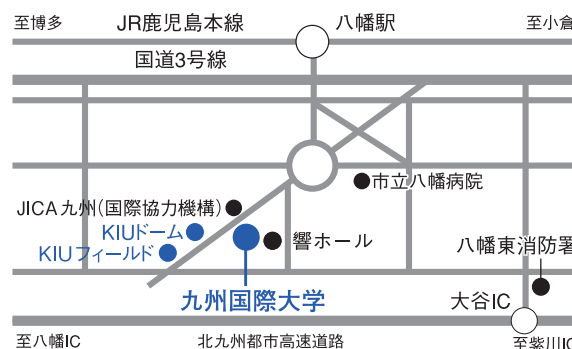
★オープンキャンパスの詳細はホームページにてご確認ください。

TEL 093-671-8916

admission@kiu.ac.jp

★企画内容などが変更となる場合がございます。詳細はホームページにてご確認ください。

ACCESS



- ◎北九州都市高速で八幡ICから大谷ICまで約15分
 - ◎北九州都市高速で門司ICから大谷ICまで約25分
 - ◎大谷ICから九国大まで約5分
 - ◎博多駅から八幡駅まで特急で約40分
 - ◎小倉駅から八幡駅まで快速で約11分
 - ◎八幡駅から九国大まで徒歩約8分
- JR折尾駅 約11分
- 九国大
- JR小倉駅 約11分
- JR博多駅 約40分
- JR下関駅 約32分

お問い合わせ

九州国際大学

〒805-8512
福岡県北九州市八幡東区平野1-6-1
TEL 093-671-8916
E-mail admission@kiu.ac.jp [入試・広報室]
http://www.kiu.ac.jp/

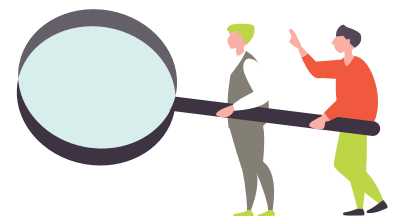


KYUSHU INTERNATIONAL UNIVERSITY

九州国際大学

法学部
法律学科 リスクマネジメントコース / キャリアコース

現代ビジネス学部
地域経済学科 経済コース / 経営コース / 地域づくりコース / 観光ビジネスコース / スポーツマネジメントコース
国際社会学科 英語コース / ハンゲルコース / 国際コース



2学部3学科
10コース

やりたいこと、なりたい自分が必ず見つかる!!

法学部
FACULTY OF LAW

「法律」は、すべての道に通じる。

法律を実践的に学ぶことで、あらゆる職業に求められる論理的思考力と課題解決力をしっかりと定着させます。

【法律学科】※希望者のみのコースとなります。

▶ リスクマネジメントコース

「危機管理」「地域協働」をテーマに、現代社会の諸問題に挑む。

4年後にめざす職業
警察官／消防士／自衛官／刑務官／国や県、市などの行政職員

▶ キャリアコース

企業組織を運営し、企業法務の実践力を身につける。

4年後にめざす職業
さまざまな業種の企業への就職／地方自治体の職員など

現代ビジネス学部
FACULTY OF CONTEMPORARY BUSINESS

ここで磨き、深める知見を地域が、世界が待っている。

グローバルな視点とローカルな立場で行動できる力を併せ持ち、社会を、未来をナビゲートできる次代の人材を育成します。

【地域経済学科】※コースは2年次からスタートします。

▶ 経済コース

経済を多面的、重層的に学ぶことで実践スキルを磨く。

4年後にめざす職業
地方公務員／金融関係(銀行、信用金庫、証券会社など)／製造業／商社／販売業など

▶ 経営コース

組織を動かす、活力を与えるビジネスリーダーをめざす。

4年後にめざす職業
起業家／税理士／金融関係(銀行、信用金庫、証券会社など)／流通業やメーカーなどの一般企業／アカウンティングスクール進学など

▶ 地域づくりコース

地域とつながり、地域に学ぶ。その発展が地域を創る力になる。

4年後にめざす職業
警察官／消防士／国や県、市などの行政職員／商工団体／JA(農協)／NPO法人／地域の金融機関や地域コンサルティングなど

▶ 観光ビジネスコース

学ぶ。鍛える。伸びていく。成長産業の最前線をめざす。

4年後にめざす職業
旅行会社の企画担当／添乗員／ランドオペレーター／ホテルマン／ブライダルコーディネーター／観光地域コーディネーター／一般企業の営業・企画部門など

▶ スポーツマネジメントコース

スポーツの躍動を、歓声と感動を、地域の力に変えていく。

4年後にめざす職業
スポーツの指導者／イベント企画会社／スポーツ関連産業／警察官／消防士／その他一般企業への就職など

【国際社会学科】※コースは2年次からスタートします。 ※海外実習は必修です。

▶ 英語コース

英語の運用能力を高め、世界で通用するコミュニケーションスキルの獲得をめざす。

4年後にめざす職業
商社／外資系企業／海外戦略を進めている企業／NGO／観光業／公務員／英語教師／翻訳・通訳者／大学院進学など

▶ ハングルコース

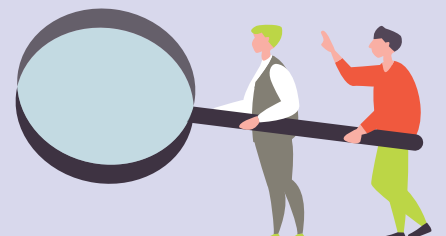
韓国語と韓国文化の探求を通して、日韓で活躍できる人材を育成する。

4年後にめざす職業
商社／外資系(韓国)企業や国内一般企業／観光業界・航空業界／公務員／韓国語教師／翻訳・通訳業／国内外の大学院進学など

▶ 国際コース

国際社会を多面的に学び、グローバルに活躍できる実践力を養う。

4年後にめざす職業
国内外で事業を展開している民間企業／商社／地域で多文化共生や国際交流にかかわる公務員・自治体職員／NGO・NPO団体



九国大
2022

今、先輩たちがやっていること、がんばっていること。
最新ピックアップNEWS

ほんの一例をご紹介します!



NEWS
01

徹底した感染防止対策と事前準備がポイント
リスクマネジメント実習で
地域連携活動が復活!

コロナの影響で本学も学外活動が禁止されてきましたが、昨年秋学期から活動が緩和され、さまざまな学外活動を行ってきています。そんな中、法学部のリスクマネジメント実習では、黒崎商店街及び北九州市と連携して開催される「子ども商店街」に多くの学生たちが参加し、地域のイベント開催に大きな貢献をしました。他にも、「こども安全安心パーク」イベントを開催し、地域の子どもたちにゲームをしながら防犯及び防災教育も実施しました。感染防止対策や事前準備を徹底することで、地域連携で実施できる活動は少しずつ増えてきています。学生たちは徹底した準備と計画の重要性を学び、地域の住民と触れ合うコミュニケーション能力もレベルアップしています。



こども商店街活動



子ども安全安心パーク

NEWS
02

地域交流の場としてもひと役!ユニークな試み
ネイティブの先生が
英語で合気道を指導!

現代ビジネス学部国際社会学科のJ・ウィリアムズ先生が、コーチ兼部長を務める「合気道同好会」。ネイティブの先生が英語で合気道を指導するユニークな取り組みで、創部4年ながら部員たちはメキメキと腕を上げ、学外へも活動の輪を広げています。「英語で合気道」もそのひとつ。2022年11月、黒崎コムシティにて、地域の小・中学生と保護者を対象に、初心者の方にも取り組みやすい6つの技を伝授。体験会后、子どもたちからは「もっとやりたい」という声が上がリ、保護者の方々からも好評をいただきました。「この体験を通じて、合気道や英語に少しでも興味を持っていただければ」と話すJ・ウィリアムズ先生。これからも継続して実施していく予定です。



「英語で合気道」体験会の様子

NEWS
03

八幡のまちを、キレイに安全に。SDGsの取り組み
道路サポーターとして
サッカー部が活躍!

九国大のサッカー部が、「北九州市道路サポーター認定証」を授与しました。これは、北九州市が地域住民の中から道路の清掃や点検などを行うボランティアサポーターを募集・応援する制度で、登録された個人・団体は道路サポーターとしてキレイで安全なまちづくりに協力します。サッカー部は、毎月「8の日」に市から支給される清掃道具や花の苗などの備品を使って、大学キャンパス周辺の清掃活動を行っています。大学周辺にお住まいの方やウォーキングされる方が、気持ちの良い毎日を迎えながら快適に住み続けることができるよう、これからも持続可能な社会の実現に向けて八幡のまちをキレイに、安全にサポートしていきます。



北九州市「道路サポーター」認定書

成績だけでなく、人物も重視!
九国大の
学術奨学金制度

選抜試験の成績のみの判定ではなく人物重視の選抜を行い、対象者は授業料を100%または50%免除します。また、在学中は勉学に励むだけでなく、より成長をうながすために大学行事(オープンキャンパス等)の活動にも参加していただくことが条件となります。

試験区分	一般選抜／大学入学共通テスト利用選抜
選考基準	選抜試験の成績並びにエントリーシートによる総合評価

授業料 100% 免除型 [年間]

授業料 50% 免除型 [年間]

入学金・学費

◎奨学金および納入金については2022年度の実績を紹介しています。
◎2023年度の確定した納入金は、合格者に配布される「入学手続きについて」の書類でお知らせします。

	入学金	授業料	教育充実費	委託徴収金	合計
1年次	100,000円	600,000円	280,000円	43,410円	1,023,410円
2~4年次	-	600,000円	280,000円	38,250円	918,250円

初年度納入金	
春学期分 583,410円	秋学期 440,000円